

# FOR RENT

賃料	管理費等
128,000円	5,500円

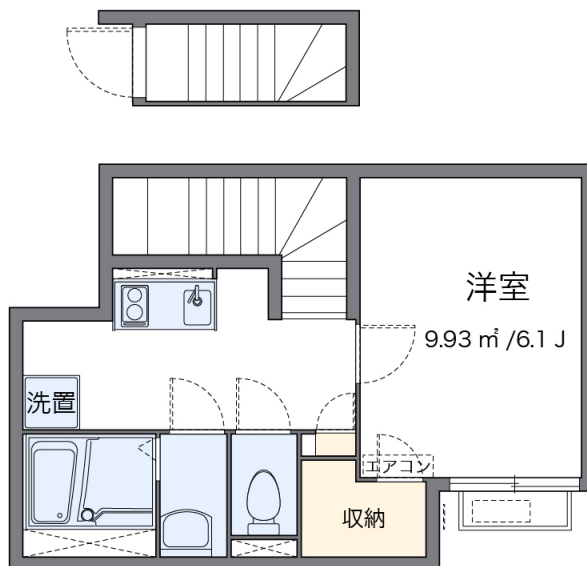
## お問合せはミノラスパートナーズ株式会社まで 築

防犯カメラ 2F以上

【外観】



【間取り図】



間取り	1K		
敷金	無	礼金	1ヶ月
敷引 / 償却金	-	保証金	-
物件種別	アパート		
建物名・部屋番号	クレイノLABOON下丸子 202号室		
物件所在地	東京都大田区下丸子2丁目17-22		
交通	東急多摩川線 武蔵新田駅 徒歩9分 東急多摩川線 下丸子駅 徒歩10分		
間取詳細			
構造・規模	木造 2階建 2階		
専有面積	26.84㎡	向き	南西
築年月	2018年1月	契約期間	2年
損害保険	有 26,680円 24ヶ月	入居時期	2026年7月上旬
駐車場			
設備	電気コンロ バス・トイレ別 浴室乾燥 温水洗浄便座 洗面所独立 エアコン 家電付 家具付		
その他費用	[一時金] 室内清掃費用：41,800円		
入居諸条件			
保証会社	必須 保証会社の利用：利用料の100%～120%		
備考			

図面と現況が異なる場合は現況が優先となります。

間取りの「S」はサービスルーム(納戸)です。

情報更新日2026年6月16日

No.000002498

お問合せ先



東京都知事(2)第101644号  
(公社)宅地建物取引業保証協会

### ミノラスパートナーズ株式会社

東京都大田区下丸子3丁目9-10

TEL:03-5732-2251

E-mail: info@minorasupartners.co.jp

URL: http://minorasupartners.co.jp/

FAX:03-3757-2255



携帯サイトから物件詳細を閲覧できます!

取引態様	手数料負担の割合	貸主	100%	借主	0%
仲介先物	手数料配分の割合	元付	0%	客付	100%