

# FOR RENT

賃料	管理費等
295,000円	0円

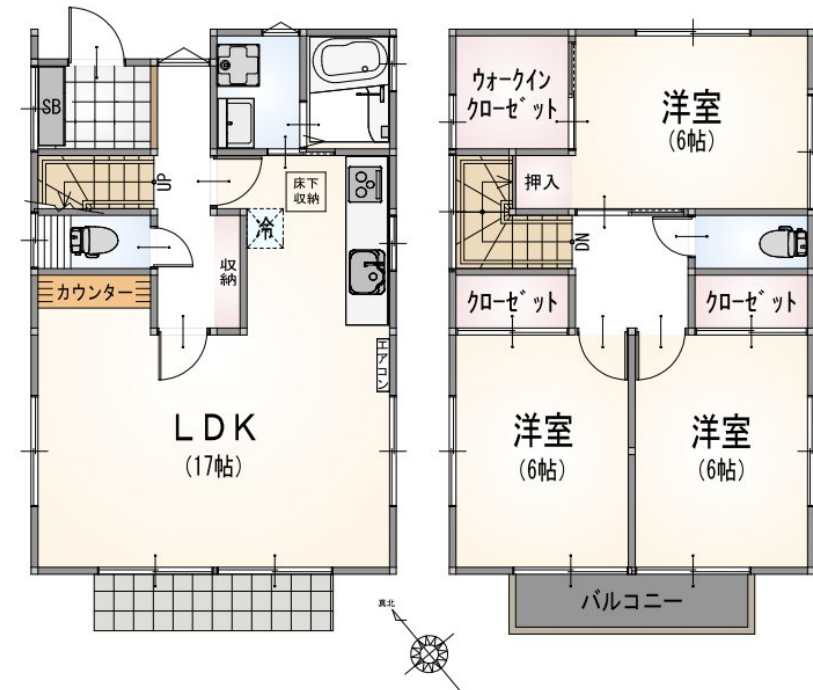
## 大規模リフォーム済！中学校へのアクセスが良好

3面採光,ダブルロック,ワイドバルコニー,角住戸,最上階,全室2面採光,当社管理物件,陽当たり良好,内装リフォーム済,リノベーション,駅まで平坦,閑静な住宅街,舗装駐車場

【外観】



【間取り図】



**ルーミー等々力** 家賃 295,000円  
敷金 1ヶ月 礼金 1ヶ月 共済費 0円

●大規模リフォーム済！中学校へのアクセスが良好です  
●最上階はベランダ付！お部屋に合わせたデザインルーフを付与  
●お部屋の幅が広い！お部屋の向きが南向きで採光が抜群です  
●移動の手間が省ける！1階と2階の両方に駐輪場が設置済み

●保証会社加入条件  
●保証会社: 日本セーフティ株式会社 (保証料: 10,000円/月)  
●保証料: 10,000円/月  
●滞り: 1ヶ月/月

●家賃: 295,000円/月  
●敷金: 295,000円  
●礼金: 295,000円  
●共済費: 0円/月

●物件情報  
●築年数: 1989年6月  
●築年数: 35歳  
●築年数: 35歳  
●築年数: 35歳

●お問い合わせ先  
TEL: 03-3155-1562  
FAX: 03-5509-1298  
E-mail: info@minorasupartners.co.jp  
URL: http://minorasupartners.co.jp/

間取り	3LDK		
敷金	1ヶ月	礼金	1ヶ月
敷引/償却金	-	保証金	-
物件種別	戸建		
建物名・部屋番号	ルーミー等々力		
物件所在地	東京都世田谷区等々力6丁目5-18		
交通	東急大井町線 九品仏駅 徒歩11分 東急東横線 自由が丘(東急)駅 徒歩14分		
間取詳細	LDK(17畳) 洋室(6畳) 洋室(6畳) 洋室(6畳)		
構造・規模	木造 2階建 1-2階		
専有面積	88.18㎡	向き	南西
築年月	1989年6月	契約期間	2年
損害保険	有 22,000円 24ヶ月	入居時期	即時
駐車場	付(無料) 1台駐車可		
設備	24時間換気システム, 3口以上コンロ, 3点給湯, TVインターホン, ウォークインクローゼット, エアコン		
その他費用			
入居諸条件	ペット不可 事務所相談 楽器等の使用不可		
保証会社	必須 「株式会社Casaまたは日本セーフティ株式会社」 初回月額合計の50%		
備考			

図面と現況が異なる場合は現況が優先となります。

間取りの「S」はサービスルーム(納戸)です。

情報更新日2025年3月27日

No.000002262



東京都知事(2)第101644号  
(公社)宅地建物取引業保証協会  
**ミノラスパートナーズ株式会社**  
東京都大田区下丸子3丁目9-10  
TEL:03-5732-2251 FAX:03-3757-2255  
E-mail: info@minorasupartners.co.jp  
URL: http://minorasupartners.co.jp/



携帯サイトから物件詳細を閲覧できます！

取引態様	手数料負担の割合	貸主	0%	借主	100%
仲介先物	手数料配分の割合	元付	0%	客付	100%