

FOR RENT

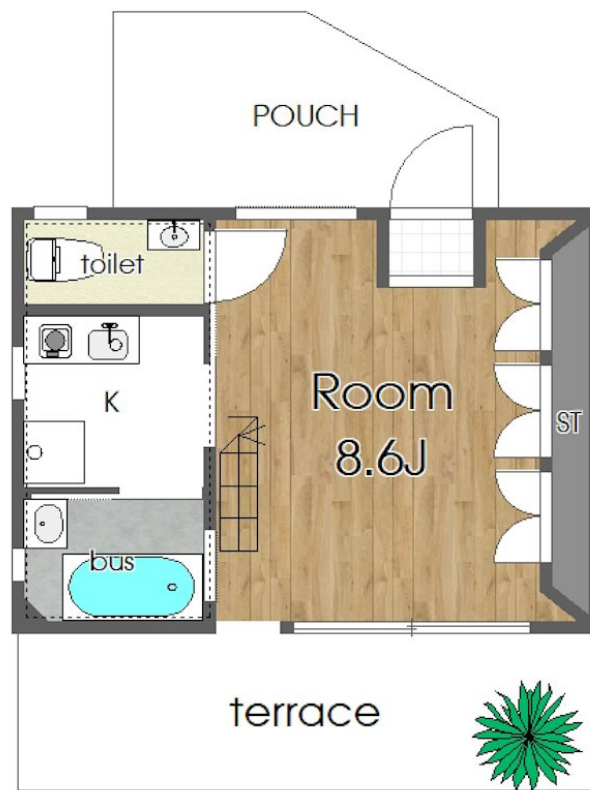
賃料	管理費等
95,000円	4,000円

2面採光,角住戸,玄関ポーチ,出窓,閑静な住宅街,メールボックス,周辺交通量少なめ

【外観】



【間取り図】



図面と現況が異なる場合は現況が優先となります。

間取りの「S」はサービスルーム(納戸)です。

間取り	1SK		
敷金	1ヶ月	礼金	1ヶ月
敷引/償却金	-	保証金	-
物件種別	マンション		
建物名・部屋番号	341HOUSE WST号室		
物件所在地	東京都大田区千鳥3丁目4-1		
交通	東急池上線 千鳥町駅 徒歩5分 東急多摩川線 下丸子駅 徒歩6分		
間取詳細	洋室(8.6畳) ロフト(4.9畳)		
構造・規模	鉄筋コンクリート 2階建 1階		
専有面積	31.05㎡	向き	
築年月	2018年6月	契約期間	2年
損害保険		入居時期	即時
駐車場			
設備	IHクッキングヒーター,TVインターホン,インターホン,エアコン,ガスコンロ設置済,キッチンに窓,シ		
その他費用			
入居諸条件	事務所相談 二人相談		
保証会社	必須 初回総家賃50%・1年毎1万円		
備考			

情報更新日2024年12月4日

No.000002188

お問合せ先



東京都知事(2)第101644号
(公社)宅地建物取引業保証協会

ミノラスパートナーズ株式会社

東京都大田区下丸子3丁目9-10

TEL:03-5732-2251

E-mail: info@minorasupartners.co.jp

URL: http://minorasupartners.co.jp/

FAX:03-3757-2255



携帯サイトから物件詳細を閲覧できます!

取引態様	手数料負担の割合	貸主	0%	借主	100%
仲介元付(専任)	手数料配分の割合	元付	0%	客付	100%