

# FOR RENT

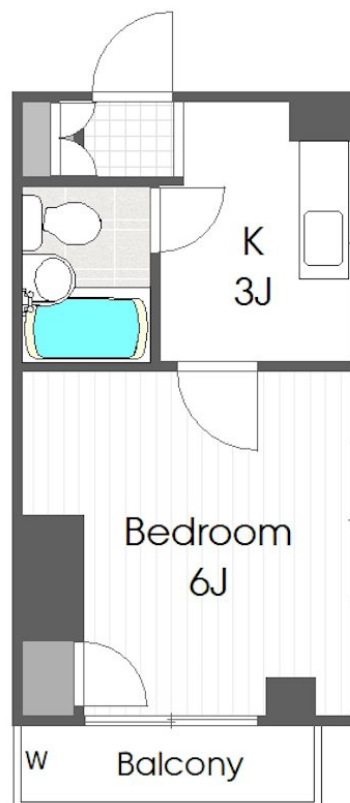
賃料	管理費等
72,000円	3,000円

2面採光,ディンプルキー,角住戸,出窓,陽当たり良好,メールボックス

【外観】



【間取り図】



間取り	1K		
敷金	無	礼金	無
敷引 / 償却金	-	保証金	-
物件種別	マンション		
建物名・部屋番号	エルデ多摩川 205号室		
物件所在地	東京都大田区下丸子3丁目16-9		
交通	東急多摩川線 下丸子駅 徒歩3分 東急池上線 千鳥町駅 徒歩11分		
間取詳細	洋室(6畳)		
構造・規模	鉄骨 3階建 2階		
専有面積	21.4㎡	向き	西
築年月	1993年12月中旬	契約期間	2年
損害保険	有 20,000円 24ヶ月	入居時期	2026年2月中旬
駐車場	無 駐輪場 バイク置き場		
設備	インターホン,エアコン,ガスキッチン,ガスコンロ設置済,シャワー,シューズボックス,トイレ有,バス有		
その他費用	[一時金] 鍵交換費用: 33,000円 退去時ハウスクリーニング費用: 55,000円 [備考] 1年未満解約時、短期解約違約金有(総賃料の1ヶ月分)		
入居諸条件	ペット不可 子供不可		
保証会社	可 初回総家賃50%・1年毎に更新料1万円		
備考	洗濯機置き場はバルコニーとなります		

図面と現況が異なる場合は現況が優先となります。

間取りの「S」はサービスルーム(納戸)です。

情報更新日2026年1月29日

No.0000002072

お問合せ先



東京都知事(2)第101644号  
(公社)宅地建物取引業保証協会

**ミノラスパートナーズ株式会社**

東京都大田区下丸子3丁目9-10

TEL:03-5732-2251

FAX:03-3757-2255

E-mail: info@minorasupartners.co.jp

URL: http://minorasupartners.co.jp/



携帯サイトから物件詳細を閲覧できます！

取引態様	手数料負担の割合	貸主	0%	借主	100%
仲介元付(一般)	手数料配分の割合	元付	0%	客付	100%